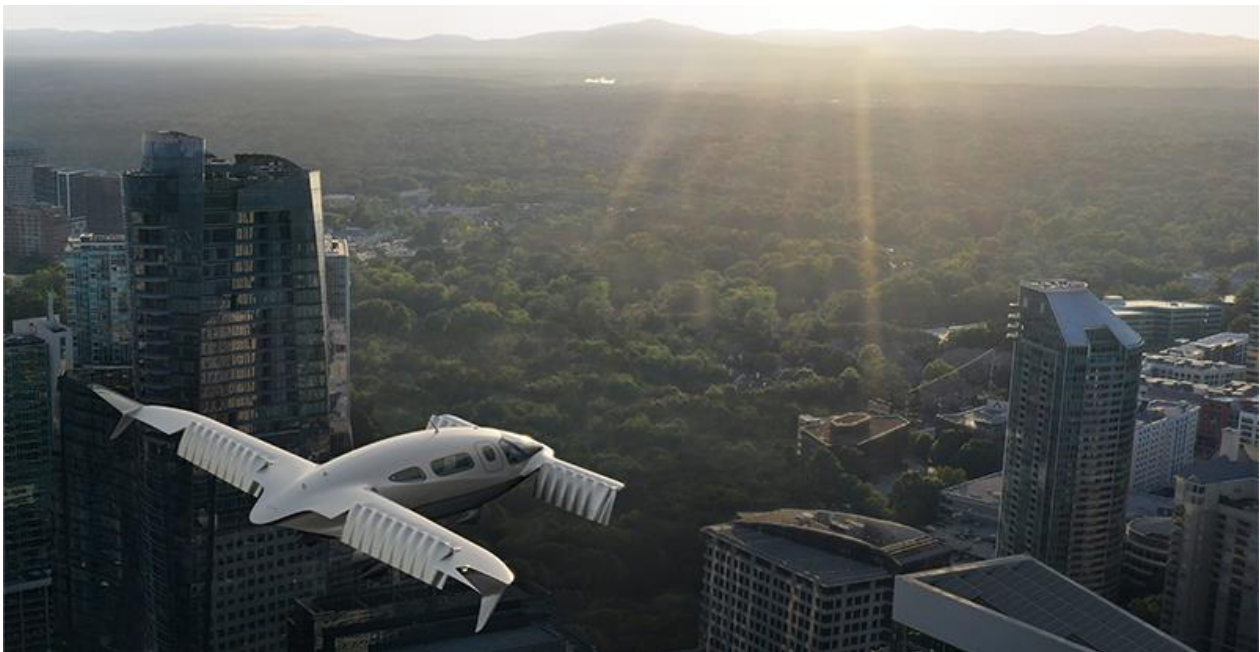


## Lilium inizia la costruzione di una struttura per i test di certificazione del Lilium Jet insieme a SEGULA Technologies

- *L'impianto di prova all'avanguardia sarà una pietra miliare del programma di certificazione Lilium Jet*
- *Situato presso la sede centrale di Lilium, vicino a Monaco di Baviera (Germania), l'impianto di 2400 m2 sarà utilizzato per simulare i voli, per i test di integrazione dei sistemi e per verificare le prestazioni del velivolo attraverso molteplici profili di volo.*
- *Progettato in collaborazione con il gruppo di ingegneria globale SEGULA Technologies, l'impianto dovrebbe essere operativo alla fine dell'estate del 2024.*



**MONACO DI BAVIERA, GERMANIA, 20 maggio 2024** - Lilium N.V. (NASDAQ:LILM), sviluppatore del primo jet a decollo e atterraggio verticale completamente elettrico ("eVTOL") e pioniere mondiale della mobilità aerea regionale (RAM), ha annunciato oggi di aver avviato la costruzione di un impianto di prova avanzato per l'integrazione e i test di certificazione del Lilium Jet. Progettato in collaborazione con il gruppo ingegneristico globale SEGULA Technologies e situato presso la sede centrale di Lilium vicino a Monaco, in Germania, l'impianto all'avanguardia dovrebbe diventare operativo alla fine dell'estate del 2024.

Il sito di prova ospiterà un velivolo completo e completamente integrato e sarà utilizzato per testare l'avionica, i comandi di volo, il sistema di propulsione e il sistema di alimentazione elettrica del Lilium Jet. Nell'ambito della campagna di certificazione del Lilium Jet, la struttura

sarà utilizzata per simulare i voli e verificare le prestazioni del velivolo attraverso molteplici profili di volo.

Oltre alla costruzione del primo Lilium Jet, che inizierà alla fine del 2023, la costruzione del sito di prova rappresenta un importante passo avanti nel percorso di Lilium verso il primo volo pilotato, previsto per la fine di quest'anno, e la certificazione di tipo del Lilium Jet. In qualità di titolare di un'approvazione dell'ente di progettazione EASA, Lilium è qualificata per intraprendere la conformità degli articoli di prova e i test per dimostrare la conformità rispetto alla base di certificazione applicabile. La struttura di prova consentirà a Lilium di pianificare ed eseguire tali attività indipendentemente dall'EASA, con un livello di allineamento concordato.

Su una superficie totale di 2400 m<sup>2</sup>, l'impianto di prova comprenderà un telaio di montaggio per i carichi e i momenti del velivolo, un sistema di gestione del flusso d'aria per consentire condizioni di volo rappresentative e apparecchiature di ricarica e raffreddamento per le batterie del velivolo. I test aerodinamici saranno supportati da una potente ventola da 1,2 megawatt, fornita dall'azienda internazionale di ingegneria VIRO, in grado di simulare venti trasversali e di coda fino a 65 km/h.

Per le sue competenze all'avanguardia in materia di banchi di prova, calcoli e simulazioni e per il suo approccio multidisciplinare completo, SEGULA Technologies è stata scelta da Lilium come partner per la progettazione della struttura di prova. Il team di progetto, composto da circa trenta esperti distribuiti in diverse sedi (tra cui quelle tedesche di Colonia e Monaco di Baviera e quelle francesi di Vitrolles e Lione), vanta competenze specialistiche nella progettazione meccanica, nei calcoli e nelle simulazioni di fluidi.

**Stephen Vellacott, Chief Technology Officer di Lilium, ha dichiarato:** *"La struttura di prova sarà una pietra miliare del programma di certificazione del Lilium Jet, consentendoci di testare più missioni di volo e scenari di guasto in un ambiente controllato a terra". Oltre alla dimostrazione in volo, i test a terra avranno un ruolo fondamentale nel percorso verso la certificazione del Lilium Jet. Siamo lieti di avere un partner esperto e affidabile come SEGULA Technologies per la progettazione del banco di prova e apprezziamo soprattutto l'approccio multidisciplinare del team."*

**Ulrich Weide, responsabile dello sviluppo del business nel dipartimento aerospaziale di SEGULA Technologies, ha commentato:** *"Come ingegneri, è una grande esperienza essere coinvolti in un progetto del genere, innanzitutto perché rappresenta un ulteriore passo avanti nella decarbonizzazione dell'industria aeronautica. In secondo luogo, abbiamo messo insieme un team transnazionale di esperti appassionati, che è molto stimolante e favorisce un ambiente di apprendimento ricco. Insieme, non stiamo solo costruendo aeromobili, ma stiamo aprendo la strada al futuro del volo".*

#### **FOTO:**

[Fare clic qui](#) per scaricare le foto ad alta risoluzione.

#### **CONTATTO STAMPA:**

**Lilium Informazioni di contatto per i media:**

Christine Pierk  
Responsabile delle Comunicazioni  
+49 151 53919945  
[press@lilium.com](mailto:press@lilium.com)

**Informazioni di contatto di Lilium per gli investitori:**

Rama Bondada  
Vicepresidente, Relazioni con gli Investitori  
[investors@lilium.com](mailto:investors@lilium.com)

**Informazioni di contatto di SEGULA Technologies per i media:**

Emile Dubos  
Responsabile delle Comunicazioni del Gruppo  
+33 (0)1 41 39 47 22  
[emilie.dubos@segula.fr](mailto:emilie.dubos@segula.fr)

**Informazioni su Lilium**

Lilium (NASDAQ: LILM) sta creando una modalità sostenibile e accessibile di trasporto regionale ad alta velocità per persone e merci. Utilizzando il Lilium Jet, un jet a decollo e atterraggio verticale completamente elettrico, progettato per offrire capacità leader, bassa rumorosità ed elevate prestazioni con zero emissioni, Lilium sta accelerando la decarbonizzazione del trasporto aereo. Lavorando con i leader del settore aerospaziale, della tecnologia e delle infrastrutture, e con vendite annunciate e indicazioni di interesse in Europa, Stati Uniti, Cina, Brasile, Regno Unito, Emirati Arabi Uniti e Regno dell'Arabia Saudita, il team di oltre 1000 persone di Lilium comprende circa 500 ingegneri aerospaziali e un team di leadership responsabile della consegna di alcuni degli aerei di maggior successo nella storia dell'aviazione. Fondata nel 2015, la sede centrale e gli impianti di produzione di Lilium si trovano a Monaco, in Germania, con team dislocati in tutta Europa e negli Stati Uniti. Per saperne di più, visitate il sito [www.lilium.com](http://www.lilium.com).

**Informazioni su SEGULA Technologies**

SEGULA Technologies è un gruppo ingegneristico globale, al servizio della competitività di tutti i principali settori industriali: automobilistico, aerospaziale, energetico, ferroviario, navale, life sciences e telecomunicazioni. Con una presenza in oltre 30 Paesi e 140 uffici in tutto il mondo, il Gruppo si impegna a costruire strette relazioni con i propri clienti grazie alle competenze dei suoi 15.000 dipendenti. Azienda ingegneristica leader con l'innovazione al centro della sua strategia, SEGULA Technologies realizza progetti su larga scala, dalla ricerca all'industrializzazione e alla produzione. Per maggiori informazioni: [www.segulatechnologies.com](http://www.segulatechnologies.com)

**Dichiarazioni previsionali di Lilium**

Il presente comunicato stampa contiene alcune dichiarazioni previsionali ai sensi delle leggi federali statunitensi sui titoli, tra cui, a titolo esemplificativo ma non esaustivo, dichiarazioni riguardanti: (i) il business e il modello di business proposti da Lilium N.V. e dalle sue controllate (collettivamente, il "Gruppo Lilium"); (ii) i mercati e il settore in cui il Gruppo Lilium opera o intende operare; (iii) i tempi previsti per la realizzazione del progetto. (ii) i mercati e il settore in cui il Gruppo Lilium opera o intende operare; (iii) i tempi previsti per la commercializzazione e il lancio dell'attività del Gruppo Lilium in più fasi, compresi i tempi del primo volo con equipaggio e dell'entrata in servizio del Lilium Jet; e (iv) la partnership e il lavoro di Lilium con SEGULA Technologies, come discusso nel presente documento. Queste affermazioni previsionali sono generalmente identificate dalle parole "anticipare", "credere", "potrebbe", "aspettarsi", "stimare", "futuro", "intendere", "potrebbe", "sulla buona strada", "piano", "progetto", "dovrebbe", "strategia", "mirato", "sarà", "sarebbe" ed espressioni simili. Le dichiarazioni previsionali sono previsioni, proiezioni e altre affermazioni su eventi futuri che si basano sulle attuali aspettative del management in merito a eventi futuri e si basano su ipotesi e sono soggette a rischi e incertezze che possono cambiare in qualsiasi momento. Gli eventi o i risultati effettivi potrebbero differire materialmente da quelli contenuti nelle dichiarazioni previsionali. I fattori che potrebbero far sì che gli eventi futuri effettivi differiscano materialmente dalle dichiarazioni previsionali contenute nel presente comunicato stampa includono i rischi e le incertezze discussi nei documenti depositati da Lilium presso la U.S. Securities and Exchange Commission (la "SEC"), compresa la sezione intitolata "Fattori di rischio" nella nostra relazione annuale sul modulo 20-F per l'anno conclusosi il 31 dicembre 2023, depositata presso la SEC, e le sezioni intitolate in modo analogo negli altri documenti SEC di Lilium, tutti disponibili sul sito [www.sec.gov](http://www.sec.gov). Le dichiarazioni previsionali si riferiscono solo alla data in cui vengono rilasciate. Si invita a non fare eccessivo affidamento sulle dichiarazioni previsionali e Lilium non si assume alcun obbligo e non intende aggiornare o rivedere tali dichiarazioni previsionali, sia a seguito di nuove informazioni che di eventi futuri o altro.